



Anleitung Einrichtung Scan-App

1. Bitte installieren Sie die Scan App. Unser Tipp: Genius Scan (kostenfrei)

Genius Scan - PDF Scanner

The Grizzly Labs
In-App-Käufe

4,7★
546.000 Rezensionen

10 Mio.+
Downloads

USK ab 0 Jahren

Installieren Teilen Auf die Wunschliste

Du hast keine Geräte



2. Bitte kopieren Sie die E-Mail Adresse für den Empfang von Eingangsrechnungen aus MEeasyFIBU und hinterlegen Sie diese in den Kontakten im Smartphone:

Michael Euler
Muster GmbH

Startseite

DOKUMENTE

Belegverwaltung

Rechnungsstellung

BUCHHALTUNG

Zahlungen

Belegübertragung

BELEGÜBERTRAGUNG PER E-MAIL

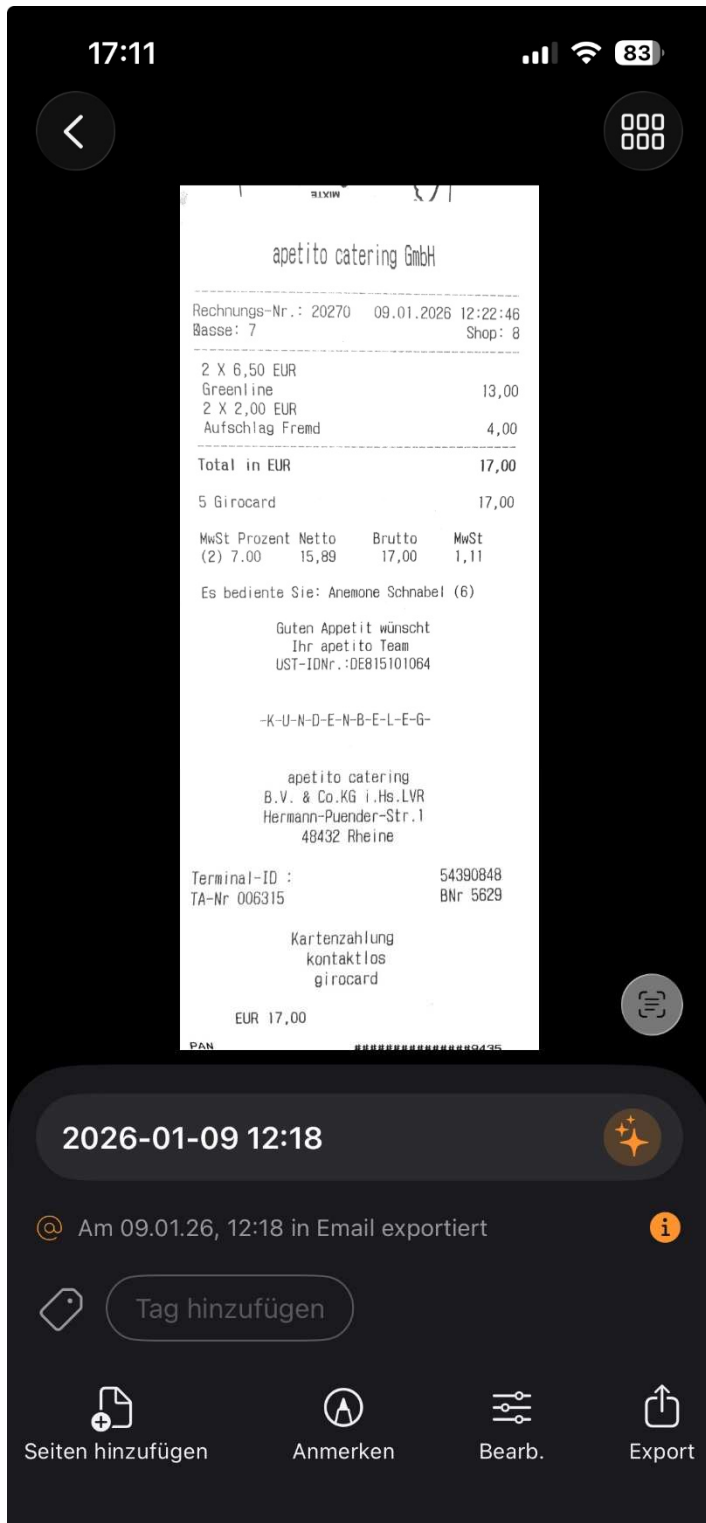
Dokumente können per E-Mail Versand hochgeladen werden.

Eingangsbelege
eingang.meiners_euler_treuhand_gmbh@belege.me-easyfibu.buportal.de

Ausgangsbelege
ausgang.meiners_euler_treuhand_gmbh@belege.me-easyfibu.buportal.de

Welche Absender sollen wir mit diesem Firmenkonto verknüpfen?

3. Scannen Sie einen Beleg mit der App:



4. Export via E-Mail an MEeasyFIBU

Über den Button links [@Email](#) können Sie den Beleg dann per E-Mail an MEeasyFIBU senden. Wählen Sie dazu als Empfänger einfach den zuvor angelegten Kontakt „Eingangsrechnung MEeasyFIBU“ aus.

